



SGX A50 指數行情解析

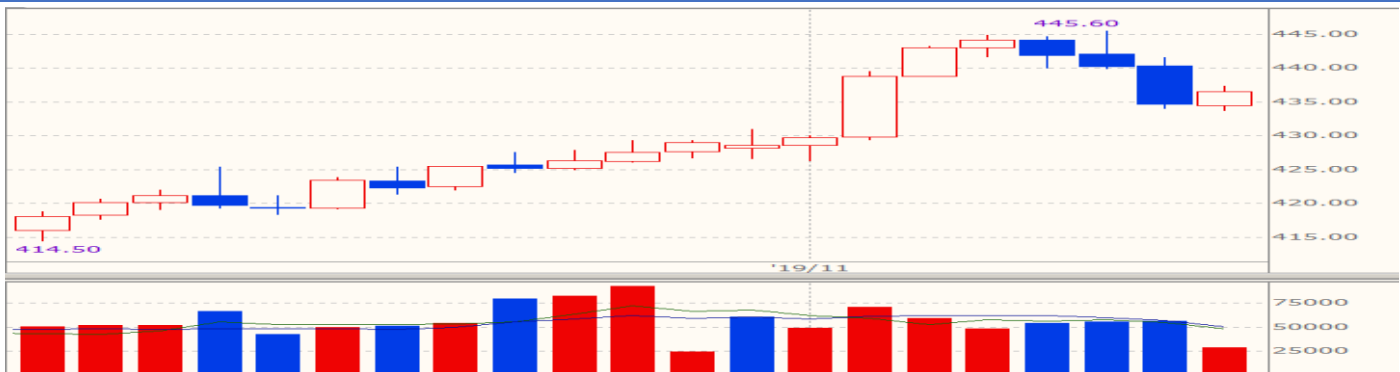


技術面: 10 月 31 日盤中再度回測平台支撐(10 月 25 日低點)，不過收盤仍站上支撐之上，可視為洗籌碼動作，隔日指數隨即出現大漲，推升股價創今年新高後，在 11 月 5 日當日走勢大幅震盪，使得多方籌碼出現鬆動，短線上賣壓湧現造成股價拉回測 14000 點，再度回到起漲點支撐平台。

基本面: 儘管中國方面釋出善意，希望達成中美雙方貿易協議，但川普表示尚未同意取消對中國關稅政策，造成市場信心不足。中國 10 月通膨年增率從 9 月的 3% 升至 3.8%，高於市場預期的 3.3%。這是自 2012 年 1 月以來的最高通貨膨脹率，主要原因是非洲豬瘟爆發後豬肉價格持續高漲。10 月中國生產者價格指數年增率下降 1.6%，相比前一個月下降 1.2%，高於市場預期為下降 1.5%。這是自 2016 年 7 月以來生產者價格下降幅度最大的一次

總結: 股市在創今年新高後，遭受到川普表示尚未同意取消對中國關稅政策影響，中國 10 月通膨年增率和中國生產者價格指數年增率經濟數據不利於股市上漲，導致指數回測 14000 點，短線上投資人留意是否有出現止穩訊號，再進場做介入。

SGX 摩台指行情解析



技術面: 指數在 10 月 25 日後連續出現多日紅 K 棒，雖然 11 月 4 日出現長紅 K 棒，意味目前市場多頭氣氛濃厚，不過後卻出現價漲量縮情況，表示投資人追價意願低落，顯示已來到滿足價格，多方獲利了結情況，容易有賣壓湧現，造成最近幾日波動加劇。

基本面: 10 月臺灣貿易順差由去年同期的 33.3 億美元增至 39.5 億美元，高於市場預期的 33.1 億美元。出口年增率較去年下降 1.5% 至 289.9 億美元，累計前十月出口值則為 2,712.7 億美元，年增率約下滑 2.4%，今年全年出口恐負成長。在主要出口夥伴中，中國和歐洲各下滑 3.1% 和 6.5%，進口下降 4.1% 至 250.4 億美元，雖然貿易戰促使廠商回台和轉單效應，但也造成出口至中國衰退。

總結: 台幣升值態勢在 30.4 關卡附近趨緩，市場信心也因貿易戰談判上下波動，使得短線上指數多方獲利了結情況，容易有賣壓湧現，出現震盪修正投資人要多加留意。